

# Lieux d'Accueil Enfants Parents intercommunaux

- > L'ENVOL
- > LE CERF-VOLANT
- > LE TACOT
- > LE TIPI
- > LE PAPILLON

Le LAEP est un lieu convivial, qui propose aux enfants de 0 à 4 ans accompagnés d'un parent ou d'un proche, un espace d'écoute, d'échange, de parole et de jeux en présence des accueillants.

La fréquentation est libre, gratuite, anonyme et sans inscription.



## L'ENVOL

Ouvert uniquement en période scolaire

**Lundi, mercredi, samedi de 8h45 à 11h45**

*Pôle enfance - 94 place Nelson Mandela 38920 Crolles  
(en face de l'Espace Paul Jargot)*

**Toutes les informations sur le site internet :**

<https://www.le-gresivaudan.fr/laep>

[laep.lenvol@le-gresivaudan.fr](mailto:laep.lenvol@le-gresivaudan.fr)

Renseignements au dos pour les autres LAEP

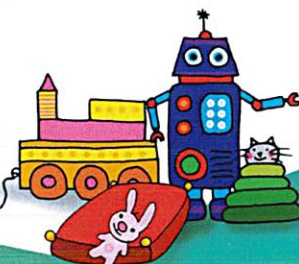
0 > 4 ans



[www.le-gresivaudan.fr/laep](http://www.le-gresivaudan.fr/laep)  
Communauté de communes Le Grésivaudan  
390 rue Henri Fabre • 38 920 Crolles cedex



**Le GRÉSIVAUDAN**  
communauté de communes





## LAEP Le Tacot

Ouvert le mardi de 8h45 à 11h45  
Pôle enfance  
281 rue des écoles 38830 Crêts-en-Belledonne

Ouvert le jeudi de 8h45 à 11h45  
Pôle enfance « Le Pré en Bulle »  
1 rue des templiers 38580 Alleverd-Les-Bains

[laep.letacot@le-gresivaudan.fr](mailto:laep.letacot@le-gresivaudan.fr)



## LAEP Le Cerf-Volant

Ouvert le lundi, mercredi et jeudi de 8h30 à 11h30  
Maison de l'Interco 1 rue du Pontet 38530 Pontcharra

[laep.lecerfvolant@le-gresivaudan.fr](mailto:laep.lecerfvolant@le-gresivaudan.fr)



## LAEP Le Tipi

Ouvert le lundi de 8h45 à 11h45  
Pôle enfance « L'Arche »  
61 route d'Hurtières 38570 Tencin

Ouvert le vendredi de 8h45 à 11h45  
Centre socioculturel de Brignoud  
12 rue Lamartine 38190 Frogès

[laep.letipi@le-gresivaudan.fr](mailto:laep.letipi@le-gresivaudan.fr)



## LAEP Le Papillon Ouverture prévue le 6 novembre 2023

Ouvert le lundi, mercredi de 8h45 à 11h45  
Maison de la petite enfance  
2 chemin de la vieille école  
38660 Plateau-des-Petites-Roches

[laep.lepapillon@le-gresivaudan.fr](mailto:laep.lepapillon@le-gresivaudan.fr)