

Lieux d'Accueil Enfants Parents intercommunaux

- > L'ENVOL à Crolles et au Plateau des Petites Roches
- > LE CERF-VOLANT à Pontcharra
- > LE TACOT au Pays d'Alleverd
- > LE TIPI à Villard-Bonnot et Tencin

Espace d'écoute, d'échange et de parole entre parents, enfants et accueillants, le LAEP est un lieu convivial qui propose aux enfants accompagnés d'un parent, le plaisir d'être ensemble.

La fréquentation est libre, gratuite, anonyme et sans inscription.



LE TIPI

Lundi de 8h45 à 11h30

*Pôle enfance
61 route d'Hurtières – 38570 Tencin*

Vendredi de 8h45 à 11h30

*Centre socioculturel – 12 rue Lamartine –
38190 Villard-Bonnot*

Toutes les informations sur le site internet :

<https://www.le-gresivaudan.fr/laep>

laep.letipi@le-gresivaudan.fr ou Tel : 07 71 92 93 45

Renseignements au dos pour les autres LAEP

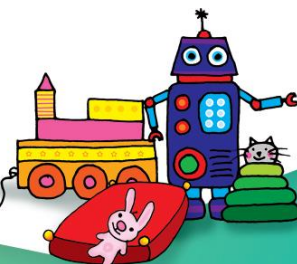
0 > 4 ans



www.le-gresivaudan.fr/laep
Communauté de communes Le Grésivaudan
390 rue Henri Fabre • 38 920 Crolles cedex



Le GRÉSIVAUDAN
communauté de communes





LAEP L'Envol à Le plateau des Petites Roches et Crolles

Ouvert le lundi 8h45-11h45 à Crolles (pôle enfance - 94 place Nelson Mandela)

Ouvert le mercredi 8h45-11h45 au Plateau des Petites Roches (maison de la petite enfance à Saint Hilaire du Touvet)

Ouvert le samedi 8h45 à 11h45 à Crolles (pôle enfance - 94 place Nelson Mandela)

Laep.lenvol@le-gresivaudan.fr ou 06 78 17 59 72



LAEP Le Cerf-Volant à Pontcharra

Ouvert le lundi matin, le mercredi matin et le jeudi matin de 8h30 à 11h30

Maison de l'Interco – 1 rue du Pontet – 38530 Pontcharra

Laep.lecerfvolant@le-gresivaudan.fr ou 06 88 86 49 68



LAEP Le Tacot au Pays d'Alleverd

Ouvert le mardi de 8h45 à 11h45 à Crêts en Belledonne (pôle enfance - 281 rue des écoles)

Ouvert le jeudi de 8h45 à 11h45 à Alleverd (pôle enfance – 1 rue des templiers)

Laep.letacot@le-gresivaudan.fr ou 07 78 41 77 88