

Composteurs gamme ECO

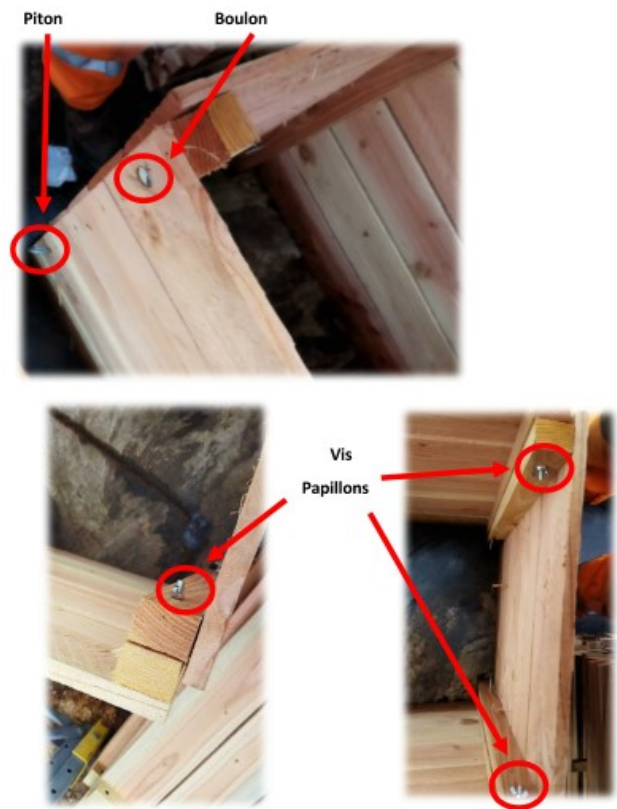
ETAPE 1

Assembler (à l'aide des vis papillon) la façade arrière avec les deux côtés latéraux en faisant correspondre la croix et le rond rouge marqués au milieu des pieds verticaux.



ETAPE 2

Positionner la façade avant. Insérer les boulons et vis papillons en haut et les pitons en bas des pieds verticaux (trous pré-perçés).



ETAPE 3

Positionner le toit sur le composteur

