

# Lieux d'Accueil Enfants Parents intercommunaux

- > L'ENVOL à Crolles et au Plateau des Petites Roches
- > LE CERF-VOLANT à Pontcharra
- > LE TACOT au Pays d'Alleverd
- > LE TIPI à Villard Bonnot et Tencin

Espace d'écoute, d'échange et de parole entre parents, enfants et accueillants, le LAEP est un lieu convivial qui propose aux enfants accompagnés d'un parent, le plaisir d'être ensemble.

La fréquentation est libre, gratuite, anonyme et sans inscription.



## LE TACOT

**Mardi de 8h45 à 11h45**

*Pôle enfance - 281 rue des écoles 38830 Crêts en Belledonne*

**Jeudi de 8h45 à 11h45**

*Pôle enfance - 1 rue des templiers 38580 Alleverd*

**Toutes les informations sur le site internet :**

<https://www.le-gresivaudan.fr/laep>

[laep.letacot@le-gresivaudan.fr](mailto:laep.letacot@le-gresivaudan.fr) ou Tel : 07 78 41 77 88

Renseignements au dos pour les autres LAEP

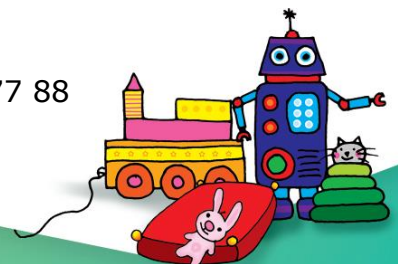
0 > 4 ans



[www.le-gresivaudan.fr/laep](http://www.le-gresivaudan.fr/laep)  
Communauté de communes Le Grésivaudan  
390 rue Henri Fabre • 38 920 Crolles cedex



**Le GRÉSIVAUDAN**  
communauté de communes





### **LAEP L'Envol à le Plateau des Petites Roches et Crolles**

**Ouvert le lundi 8h45-11h15 à Crolles (pôle enfance - 94 place Nelson Mandela)**

**Ouvert le mercredi 8h45-11h45 au Plateau des Petites Roches (maison de la petite enfance à Saint Hilaire du Touvet)**

**Ouvert le samedi 8h45 à 11h45 à Crolles (pôle enfance - 94 place Nelson Mandela)**

**[Laep.lenvol@le-gresivaudan.fr](mailto:Laep.lenvol@le-gresivaudan.fr) ou 06 78 17 59 72**



### **LAEP Le Cerf-Volant à Pontcharra**

**Ouvert le lundi matin, le mercredi matin et le jeudi matin de 8h30 à 11h30**

**Maison de l'Interco – 1 rue du Pontet – 38530 Pontcharra**

**[Laep.lecerfvolant@le-gresivaudan.fr](mailto:Laep.lecerfvolant@le-gresivaudan.fr) ou 06 88 86 49 68**



### **LAEP Le Tipi à Tencin et Villard Bonnot (Brignoud)**

**Ouvert le lundi de 8h45 à 11h45 (pôle enfance – 61 route d'Hurtières)**

**Ouvert le vendredi de 8h45 à 11h45 (Centre socioculturel – 12 rue Lamartine)**

**[Laep.letipi@le-gresivaudan.fr](mailto:Laep.letipi@le-gresivaudan.fr) ou 07 71 92 93 45**