

# CONSIGNES HABILLAGE / DESHABILLAGE CONDITIONNEMENT D'AMIANTE EN DECHETTERIE

## Habillage

### PORT DES EQUIPEMENTS DE PROTECTIONS INDIVIDUELLES :

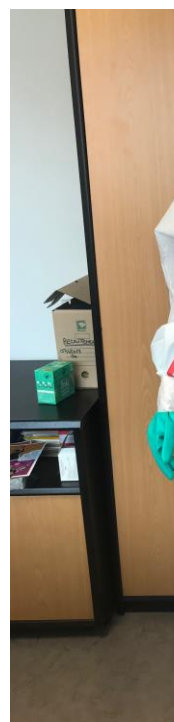
#### LES ETAPES CI-DESSOUS DOIVENT ETRE APPLIQUEES STRICTEMENT DANS CET ORDRE

L'équipe revêt les équipements de protections individuelles **AVANT** d'intervenir :

1. Mettre les bottes ou les sur-bottes.



2. Mettre la combinaison.



3. Mettre les gants en nitrile par-dessus les manches de la combinaison.
4. Scotcher avec de l'adhésif gris les gants et les sur-bottes à la combinaison sans trop serrer.
5. Mettre la protection respiratoire adaptée :

- Moins de 15 minutes utiliser le masque FFP3 :



- Plus de 15 minutes utiliser le masque PHANTOM :



- 1 Masque  
PHANTOM

- 1 cartouche par  
site

- 1 batterie

6. Mettre la capuche de la combinaison.

**Se faire aider si besoin par le collègue  
et valider mutuellement la bonne mise en place des EPI**

## Déshabillage

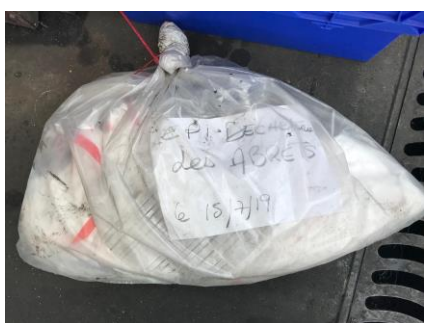
### Retrait des EPI :

1. Oter la capuche de la combinaison.
2. Oter la combinaison en l'enroulant sur elle-même, les gants et les sur-bottes doivent s'enlever en même temps que la combinaison.



*Si les gants et les chaussures ne s'enlèvent pas en même temps que la tenue du au scotch trop serré veuillez :*

- 1) Oter les bottes ou sur-bottes
- 2) Retirer les gants
3. Jeter les EPI contaminés dans le sac EPI / Classe I.
4. Oter le masque et le jeter dans sac EPI



5. Suivre la procédure fermeture du sac EPI
6. Se laver les mains

**Cet ordre de déshabillage est impératif pour  
garder le masque jusqu'à la fin en cas  
de soulèvement de particules**