



PLANNING TEMPS ÉVEIL RELAIS PETITE ENFANCE DU GRANIER CHAPAREILLAN ✨ MARS - AVRIL 2025 ✨

Mars

LUNDI 3 MARS

9H-11H - TEMPS ÉVEIL - SALLE RPE CHAPAREILLAN

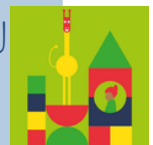
LUNDI 10 MARS

9H-11H SALLE RPE CHAPAREILLAN
ATELIER SENSIBILISATION AU HANDICAP -
ÉCHANGES AVEC CAROLINE ROULLET RÉFÉRENT HANDICAP



17-18-19 MARS

8H-9H30 - 16H-17H30 SEMAINE NATIONALE PETITE
ENFANCE -
RPE CHAPAREILLAN
OUVERTS AUX PARENTS ET PRO PETITE ENFANCE DU
SECTEUR
THÈME : ENCORE ! JOUER À L'INFINI



LUN 17 MAR 18 MARS

9H30-11H - TEMPS ÉVEIL - SALLE RPE CHAPAREILLAN

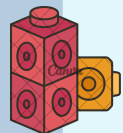
JEUDI 20 MARS

10H-11H - EHPAD PONTCHARRA



VENDREDI 21 MARS

9H15-10H45-EXPÉRIMENTATIONS LUDIQUES
(COULEUR ROUGE)
LE CHEYLAS GARE - MAISON DE QUARTIER



LUNDI 24 MARS

9H-11H - TEMPS ÉVEIL - SALLE RPE CHAPAREILLAN

JEUDI 27 MARS

9H30-10H30 - TEMPS LECTURE
BIBLIOTHÈQUE CHAPAREILLAN





LUNDI 31 MARS

9H-11H - TEMPS ÉVEIL - SALLE RPE CHAPAREILLAN



PLANNING TEMPS ÉVEIL
RELAIS PETITE ENFANCE DU GRANIER
CHAPAREILLAN ✨
MARS - AVRIL 2025

	Avril
JEUDI 3 AVRIL	9H-11H TEMPS ÉVEIL - SALLE RPE CHAPAREILLAN
VENDREDI 4 AVRIL	9H30 - 10H (HORAIRE À CONFIRMER) SPECTACLE SONORE - COMPAGNIE LE CHARDONNERET - RPE CAHAPREILLAN 
LUNDI 7 AVRIL	9H-11H TEMPS ÉVEIL - SALLE RPE CHAPAREILLAN
LUNDI 14 AVRIL	10H-11H - EHPAD PONTCHARRA 
JEUDI 17 AVRIL	9H30-10H30 - TEMPS LECTURE BIBLIOTHÈQUE CHAPAREILLAN 
LUNDI 28 AVRIL	9H-11H TEMPS ÉVEIL - SALLE RPE CHAPAREILLAN 