

Projet d'extension de la Zone d'Activité Economique (ZAE) du Parc des Fontaines

LA CONCERTATION PRÉALABLE

DU 30 SEPTEMBRE > 11 NOVEMBRE 2024

Réunion publique de synthèse
Bernin, 30 octobre 2024, 18h-20h



Anne-Françoise BESSON

Maire de Bernin



Jean-Baptiste POINCLOU

Animateur

Programme de la réunion

- **Les alternatives au projet**
 - Temps d'échange
- **Présentation des cahiers d'acteurs**
- **Retour sur le déroulé de la concertation**
 - Temps d'échange

Les intervenants



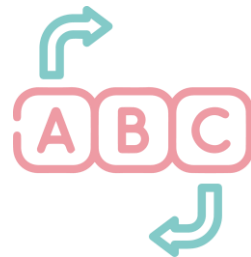
- Jean-François CLAPPAZ, Vice-Président économie, développement industriel et stratégie foncière
- Vanessa LEPARQ, Isère Aménagement, Cheffe de projets
- Véronique MOREL, CNDP, Garante de la concertation
- Denis CUVILLIER, CNDP, Garant de la concertation
- Jean-Baptiste POINCLOU, Parimage, Animateur

1

Les alternatives au projet : que se passerait-il si le projet n'était pas réalisé ou était réalisé ailleurs ?

Alternative 1 : La non-réalisation du projet

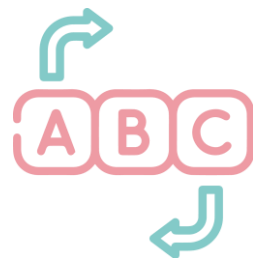
Conséquences économiques



- **Impossibilité d'accueil** de nouveaux projets d'implantation ou d'extension d'entreprises existantes issues de la filière des semi-conducteurs
- **Affaiblissement de l'écosystème existant** voire atteinte à la dynamique de développement des entreprises existantes
- **Conséquences sur l'avenir économique du territoire** et le développement à terme de la filière nationale des nanotechnologies
- **Retard dans les politiques européennes et nationales** de réindustrialisation et de souveraineté

Alternative 1 : La non-réalisation du projet

Conséquences environnementales



- **Exportation des nuisances environnementales** dans des pays où la pression environnementale est moins importante
 - Augmentation des impacts environnementaux à l'échelle planétaire
- **Dépendance de la France** aux importations
 - Impact carbone lié au transport l'empreinte des produits industrialisés à l'étranger
- **Maintien des espaces** agricoles et de la zone humide
 - Maintien des espaces de nourrissage et de reproduction des espèces
 - Non-versement d'aides à la diversification aux activités agricoles

Alternative 2 : Réaliser le projet ailleurs sur la commune de Bernin

- **Multiplication – dispersion des impacts** (trafic, réseaux, infrastructures...) sur le territoire communal, liées à l'activité économique projetée
 - Impacts sur les zones habitées
- **Dispersion des activités industrielles**
 - Impact cohérence territoriale



Alternative 3 : Réaliser le projet ailleurs sur le territoire du Grésivaudan

- **Pas de surfaces urbanisées (ZAE) existantes suffisantes** sur le territoire pouvant accueillir de nouvelles entreprises (toutes filières confondues)
- **Dispersion des activités industrielles** et rupture de l'écosystème actuel
 - Pas de ZAE existantes sur le territoire bénéficiant d'un tel écosystème en lien avec la filière des semi-conducteurs permettant d'accueillir exclusivement des entreprises issues de ladite filière



Semiconducteurs



Substrats



Tuyauterie et fluides



Maintenance et Ingénierie



MEMSCAP
THE POWER OF A SMALL WORLD

Microsystèmes



Interconnexion



Plasma-Therm

Equipements



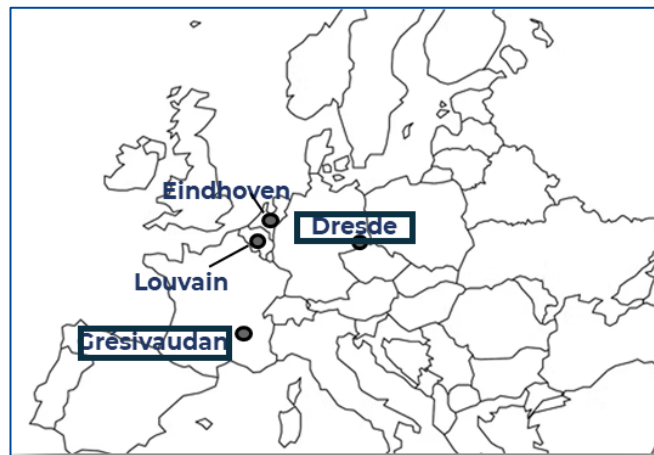
Traitement de l'eau



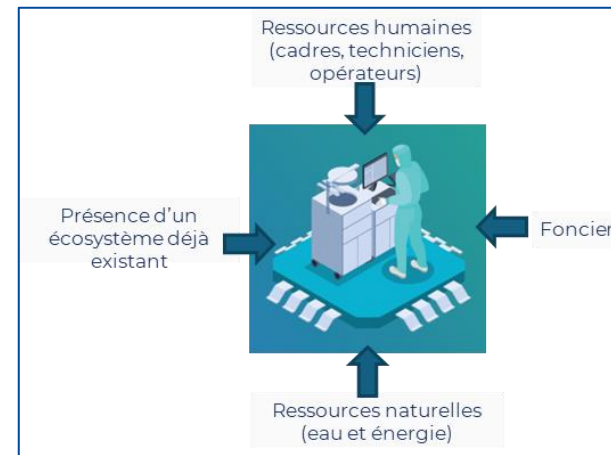
Systèmes audio & video

Alternative 4 : Réaliser le projet ailleurs sur le territoire national ou européen

- **Affaiblissement de l'écosystème économique local**, la filière étant aujourd'hui le premier employeur sur le territoire.
- **Retard dans la politique de réindustrialisation de la France**, si le projet est réalisé dans un autre pays européen.
- **Rupture de l'écosystème nanotechnologique** au sens large.



Les 4 grands clusters du semiconducteur en Europe



Les 4 facteurs d'attractivité principaux pour la construction d'une usine de semi-conducteur

Temps d'échanges

- Lever la main pour demander la parole
- Attendre d'avoir le micro pour s'exprimer (la réunion est rediffusée en ligne)
- Se présenter avant de prendre la parole



2

Les cahiers d'acteurs

ADTC

Se déplacer autrement

Christian Bertrand



Chambre de commerce et d'industrie

Benoît Charpentier



Confédération des petites et moyennes entreprises

Jérôme Lopez



Grésivaudan Nord Environnement (Grene) Marc Peyronnard



Minalogic

Erasmia Dupenloup



Temps d'échanges

- Lever la main pour demander la parole
- Attendre d'avoir le micro pour s'exprimer (la réunion est rediffusée en ligne)
- Se présenter avant de prendre la parole



3

Retour sur la concertation préalable

En chiffres – Le dispositif



20 000 dépliants
diffusés

25 articles ou publications

annonçant la concertation

presse, magazines municipaux, web et réseaux sociaux

7 rencontres publiques

2 réunions publiques

1 webconférence

1 world-café

1 visite de terrain

2 rencontres de proximité sur les marchés



1 dossier de
concertation

disponible en ligne
et 300 exemplaires
diffusés sur le territoire

En chiffres – La participation (chiffres en date du 29 octobre)

170 participants
aux rencontres publiques

 **110 contributions**
lors des rencontres publiques

22 contributions
(17 avis et 5 questions)
en ligne et via coupon-T



Des discussions sur l'opportunité du projet

portées par un débat global sur la filière des nanotechnologies et des semi-conducteurs

- Des contributions qui soulignent **l'importance stratégique du développement de la filière**
- Un projet perçu comme ayant un **impact économique positif** (emplois, attractivité)
- Des contributions qui questionnent la **concentration d'industries** de cette filière sur un même territoire
- Des **contributions qui s'opposent au projet** pour :
 - Des raisons idéologiques
 - Favoriser la résilience alimentaire
 - Permettre la réduction de l'artificialisation des sols et préserver la biodiversité.
- L'expression de **critiques relatives à la production des composants microélectroniques** (extraction du cobalt, applications dans le domaine militaire) et d'un souhait de débattre à nouveau de l'utilité d'une telle production.

Des interrogations sur la mise en œuvre du projet

- De nombreuses interrogations relatives aux **entreprises susceptibles de s'implanter sur l'extension de la ZAE**, notamment afin de savoir si le projet est « *fait pour Soitec* ».
- Quelques questions sur les caractéristiques de l'extension : **localisation, surface, accès et desserte, préservation des chemins agricoles...**
- Des éclaircissements à apporter sur les **procédures administratives** auxquelles sera soumis le projet
- Des demandes de précisions sur le mode de **financement** du projet
- Des contributions en faveur du projet qui soulignent **la nécessité d'avoir « un cahier des charges bien construit »** afin de contribuer au développement raisonné et maîtrisé du territoire.

Des débats sur la gestion du foncier sur le territoire

- Une conscience collective de la **raréfaction du foncier**
- Des propositions pour **réduire l'artificialisation des sols** :
 - Verticaliser les activités
 - Mutualiser les parkings
 - Utiliser les « *locaux vacants de la ZAE* »
- Plusieurs questions sur la **compatibilité du projet avec la loi ZAN** (Zéro Artificialisation Nette)
- Un débat qui s'est orienté autour de la **zone agricole et des compensations associées**



Visite de site à Bernin

Les conditions exprimées pour l'intégration du projet dans le territoire

La mobilité et les transports

- Le constat d'une **zone déjà congestionnée** aux heures de pointe et d'une « insuffisance des transports publics »
- L'expression d'un **besoin en infrastructures et services de transport** en amont de la création d'emplois
- Des questions sur **l'augmentation des flux routiers** liés aux approvisionnements et au transport de produits finis

Le logement

- Quelques craintes sur la **disponibilité et le coût** du logement suite à l'installation de nouveaux salariés
- Des interrogations sur les logements sociaux disponibles pour les salariés peu qualifiés qui viendraient s'installer avec le projet



World-café sur l'intégration du projet dans son environnement

Les craintes et les propositions exprimées sur le cadre de vie

Les nuisances sonores et lumineuses

- Le constat d'une **gêne sonore pour les riverains** (bruit des tours aéroréfrigérantes, dépotage), notamment la nuit.

Des propositions : imposer le design des tours aéroréfrigérantes, mettre les installations à fortes nuisances sonores dans la partie basse de la ZAE

- Le constat d'une **gêne visuelle** relative aux éclairages nocturnes (en lien avec la sécurité) et aux fumées blanches.

Des propositions : détecteur de présence, direction des lumières, extinction des parkings en particulier ceux des entreprises dont le personnel ne travaille pas la nuit.

Les pollutions atmosphériques

- Des **inquiétudes** sur la possibilité que l'extension de la ZAE implique une augmentation des émissions polluantes atmosphériques
- Un participant a insisté sur la nécessité de **faire pression sur les industriels** pour qu'ils réduisent leurs émissions.

Les risques industriels

- Une **crainte de l'augmentation** des risques industriels
- Une **demande de sensibilisation des riverains** aux risques industriels

Autres

- Des interrogations sur une éventuelle seconde extension de la ZAE, illustrant des **craintes que les industries se rapprochent des habitations**.

Les points d'attention et les propositions relatives à l'environnement naturel

La zone humide et le risque inondation

- La **compensation** de la zone humide
- Vigilance sur le **rôle tampon de cette zone humide** en période de crues
- Propositions que l'extension de la ZAE évite la zone humide
- Des questions sur les **travaux du SYMBHI sur le Craponoz** et de leur prise en compte dans le phasage du projet

Le paysage et la végétation

- Plusieurs **interrogations sur l'insertion paysagère** du projet
- Une vigilance quant à la **hauteur des bâtiments** qui seraient construits sur l'extension

Les compensations environnementales

- Quelques **demandes de précisions** sur les compensations prévues

Des propositions concrètes

- Bâtiments à faibles impact carbone (matériaux de construction bio-sourcés, passifs, etc...)
- Panneaux photovoltaïques sur les surfaces artificialisées
- Parking permettant l'infiltration de l'eau

La gestion de la ressource en eau

Un sujet largement abordé par le public

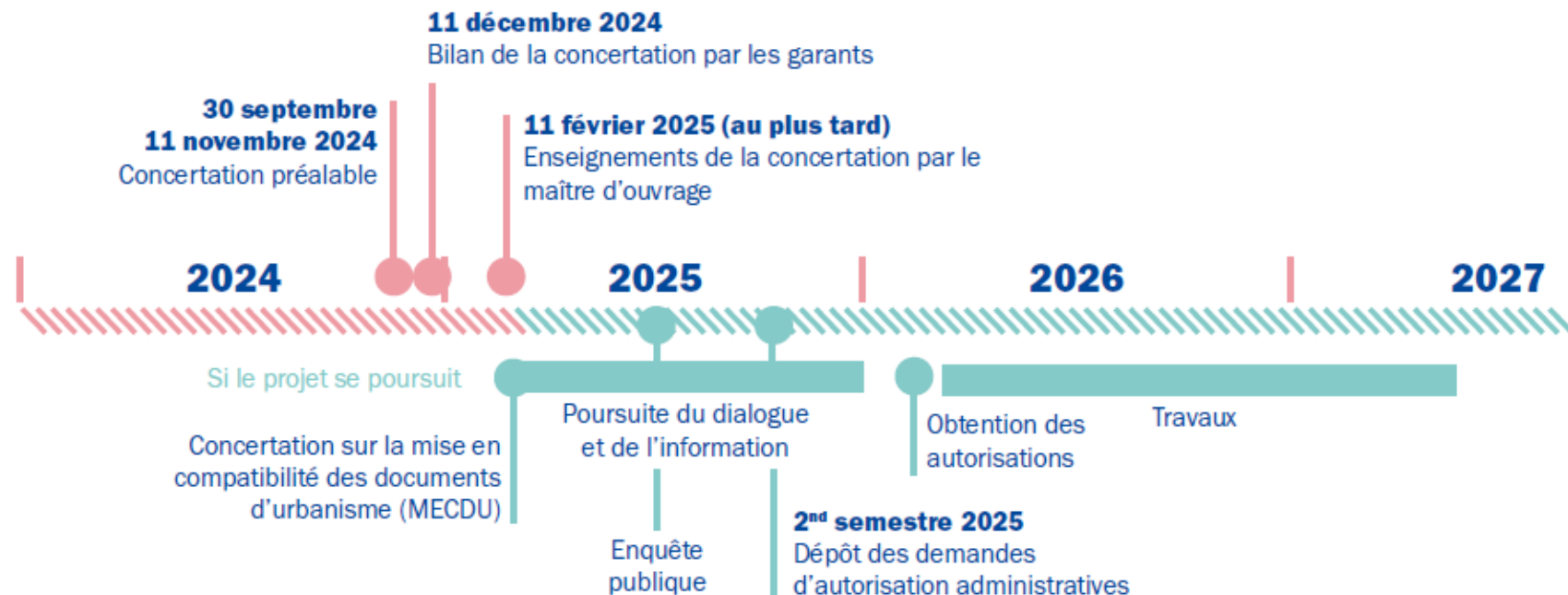
- Une préoccupation récurrente de la consommation d'eau et **des efforts attendus de la part des industriels**
- La **gestion prudente** de cette ressource perçue comme une condition de l'arrivée de nouvelles entreprises
- Des inquiétudes sur la possibilité que l'extension de la ZAE implique des **impacts sur l'eau, ressource et rejets**
- Plusieurs participants précisent que la nature de l'impact dépendra des entreprises qui s'installeront
- L'exigence que l'extension de la ZAE n'ait pas d'impact sur le **prix de l'eau** pour les habitants

L'information et la participation du public



- Le souhait de **disposer de davantage d'informations** sur l'industrie des nanotechnologies afin de débattre sur son utilité
- Le souhait de **disposer de documents complémentaires** : inventaire faune-flore, inventaire des zones humides.
- Certains participants ont interrogé la **véritable efficacité de la concertation**, craignant que leurs avis ne soient pas réellement pris en compte.

Les suites de la concertation préalable



La communication

- La communication du Grésivaudan et des communes
- Le site internet et la plateforme participative
- Les retombées presse

Les formats des rencontres

Les réunions publiques

- Ouverture et synthèse
- Intégration du projet dans son environnement

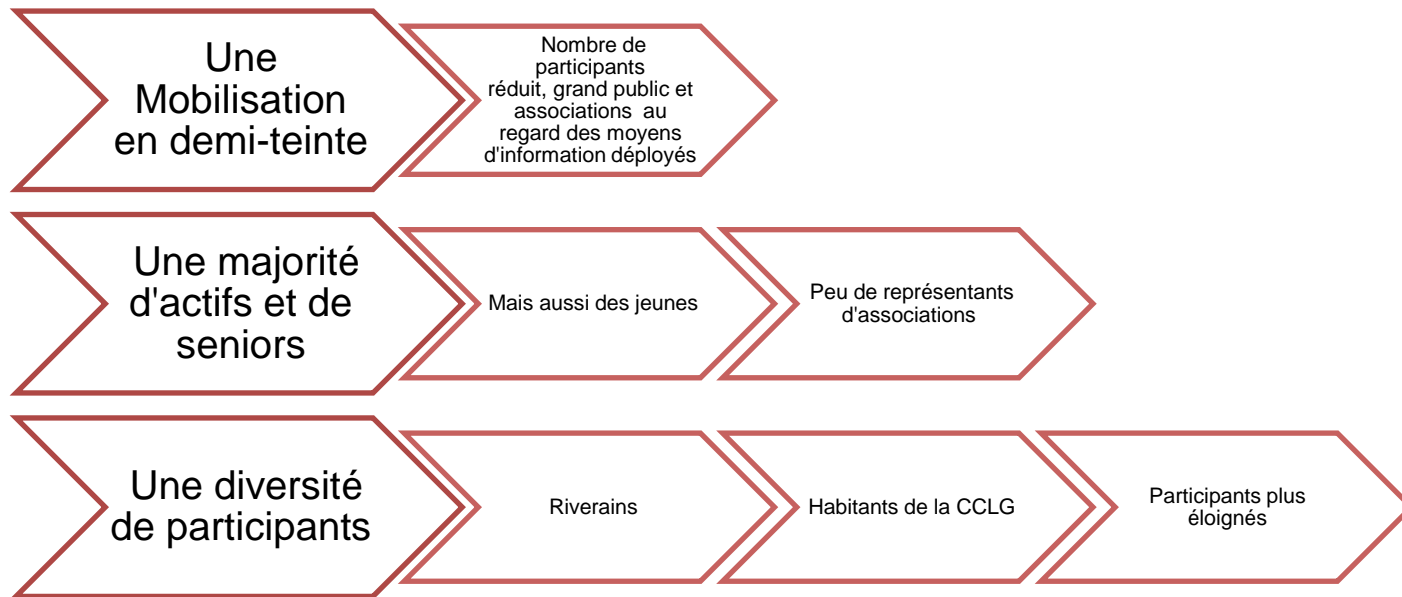
La Web conférence

- Sur la gestion du foncier dans le Grésivaudan

Visite terrain et rencontres de proximité

- Marchés de Brignoud et Crolles
- Visite terrain à Bernin

Les participants



L'écoute et les échanges

- Des participants attentifs
 - Public, porteurs du projet et élus
- Des échanges dans le respect mutuel
- Une volonté d'aller au bout des interrogations

Les thématiques

Opportunité du projet et alternatives

- Attractivité et emplois
- Souveraineté nationale et européenne
- Mais choix de société
- Utilité de la concertation ?

Conditions pour l'intégration et la mise en œuvre du projet

- La mobilité
- L'habitat

Gestion du foncier

- Des entreprises en croissance qui demandent plus d'espace
- Mais au détriment de l'agriculture et de la souveraineté alimentaire

Environnement

- Impact zone humide et terres agricoles
- Risques
- Pollutions
- Nuisances

Des questions et des propositions

Quelle activité demain ?

- Quelles entreprises seraient présentes ?
- Quel impact pour les exploitations agricoles et quelles compensations ?

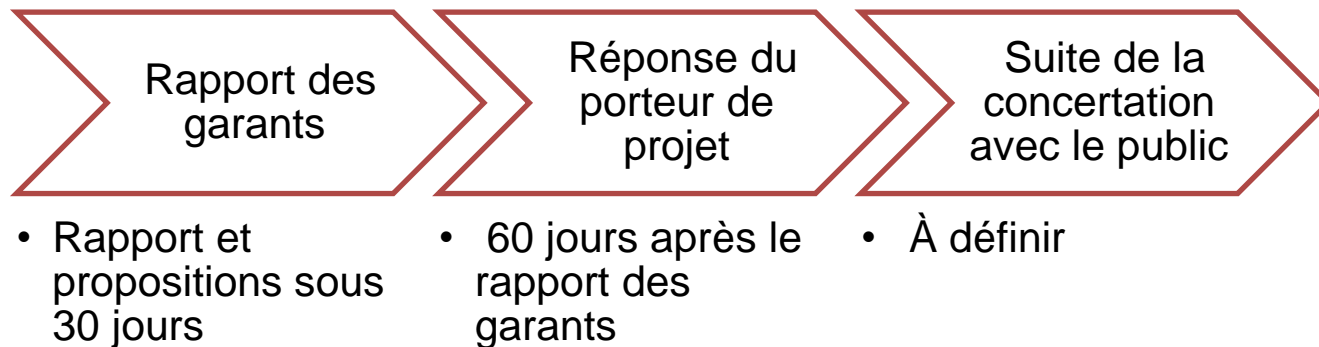
Les suites éventuelles

- Les procédures en cours (PLU, SCOT, DUP...)
- L'impact sur la fiscalité des habitants

Les propositions des publics

- D'autres localisations
- Réduire l'artificialisation
- Mieux gérer les déplacements
- Ne pas accepter d'activité de type Seveso

La suite



Temps d'échanges

- Lever la main pour demander la parole
- Attendre d'avoir le micro pour s'exprimer (la réunion est rediffusée en ligne)
- Se présenter avant de prendre la parole



Conclusion



Jean-François CLAPPAZ

Communauté de communes

Le Grésivaudan



Véronique MOREL

Dominique CUVILLIER

Garants de la concertation



Jusqu'au 11 novembre

Participez en ligne !

<https://participation.le-gresivaudan.fr/>